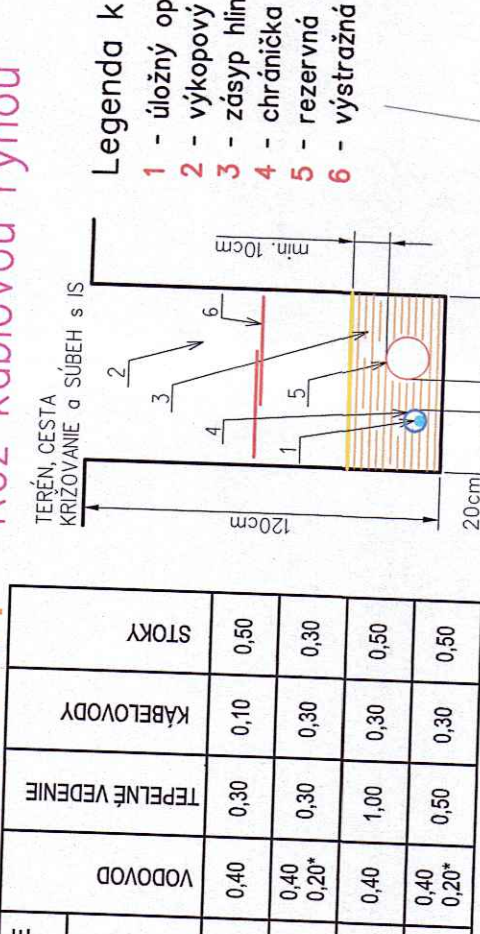


Najnižšie dovolené vzdialenosti TKV a ZKV káblového vedenia od ostatných podzemných vedení [STN 73 8005]

| U    | DRUH VEDENIA                      | SILOVÉ KÁBLE | FRYMOVÝ | OPŤAMOVACE KÁBLE | LOKOVÝ | KÁBLOVÝ |
|------|-----------------------------------|--------------|---------|------------------|--------|---------|
| 1-KV | vodovna vzdušná                   | 0,05         | 0,15    | 0,20             | 0,40   | 0,60    |
|      | získaná v [m]                     | 0,05         | 0,15    | 0,20             | 0,10*  | 0,30    |
|      | vodovna uzatvárací (stĺpik) v [m] | 0,20         | 0,20    | 0,20             | 0,40   | 0,60    |
|      | získaná v [m]                     | 0,20         | 0,20    | 0,10*            | 0,30   | 0,30    |
| 2-KV | vodovna vzdušná                   | 0,05         | 0,15    | 0,20             | 0,40   | 0,60    |
|      | získaná v [m]                     | 0,20         | 0,20    | 0,10*            | 0,30   | 0,30    |

\* - akýkoľvek druh kábla

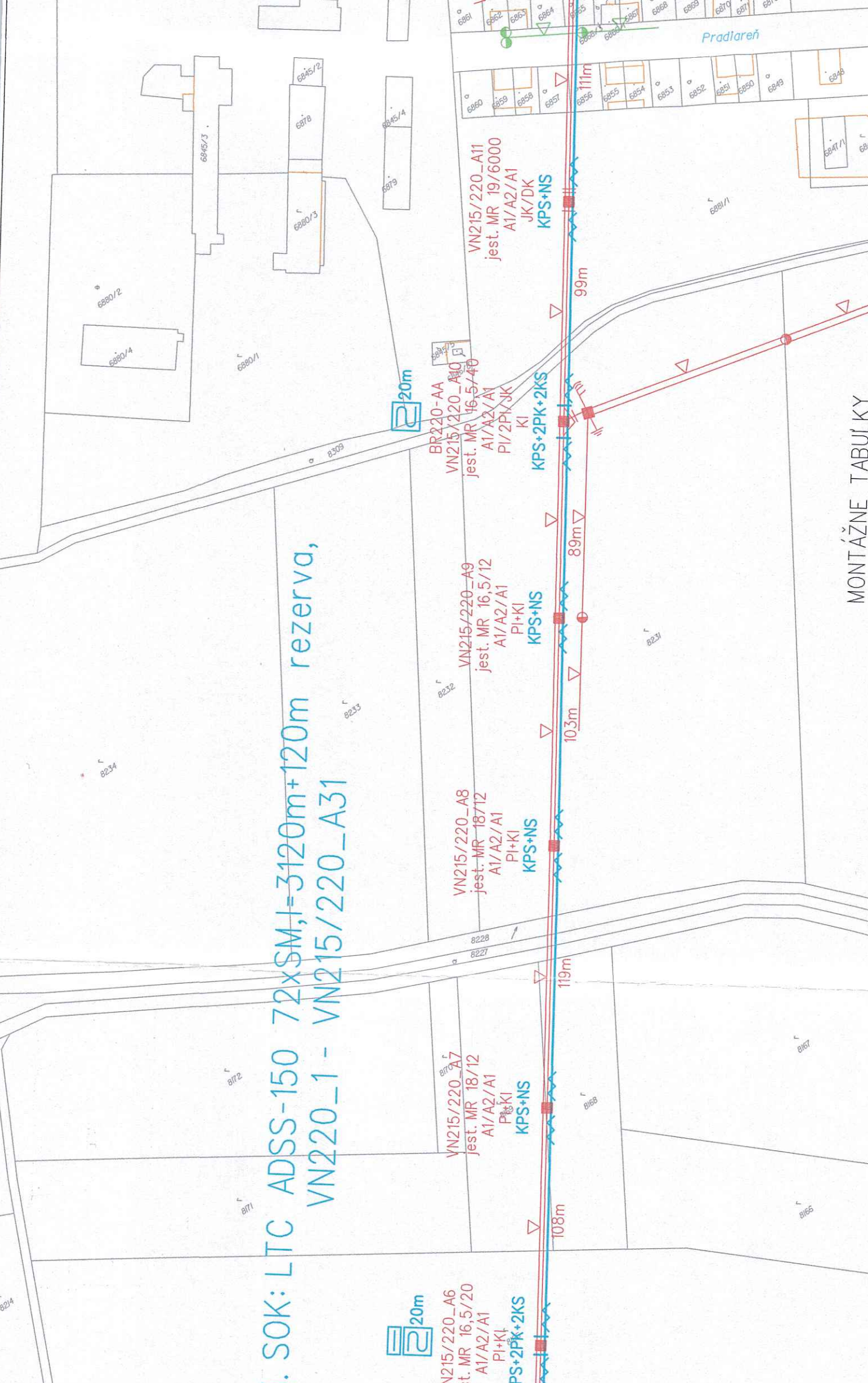
### Rez káblovou rýhou



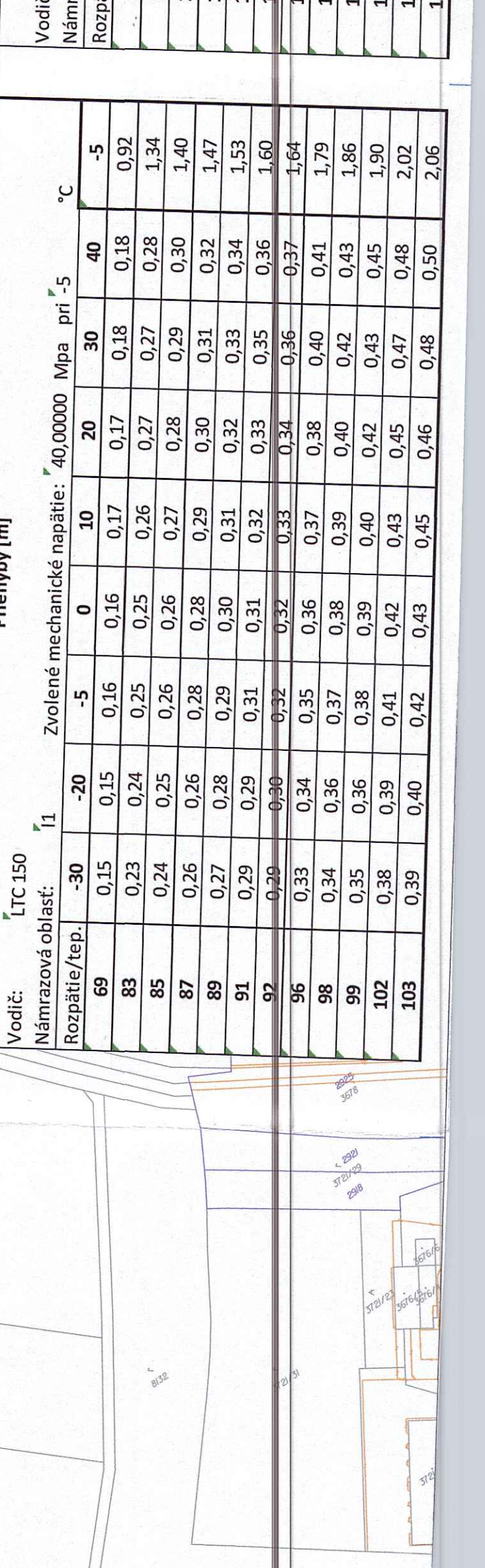
### Legenda k rezom

- 1 - úložný optický kábel v zemi
- 2 - výkopový materiál
- 3 - zábrsy líniou
- 4 - chránička pre optiku HPEE 40/23
- 5 - rezervná chránička KSV PEC 160
- 6 - výstražná fólia 33cm

### proj. SOK: LTC ADSS-150 72xSM, I=55m+20m rezerva, VN215/220\_A27 - p.b.č.1



### proj. SOK: LTC ADSS-150 72xSM, I=3120m+120m rezerva, VN220\_1 - VN215/220\_A31



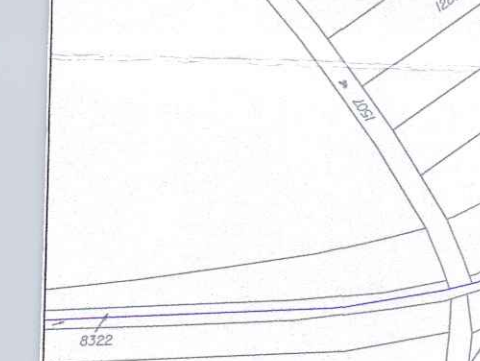
### Legenda

- projektovaný samonosný optický kábel osadený na existujúcej sieti VN vzdušného vedenia
- projektovaný optický kábel uložený v zemi
- - - - - existujúce VN vonkajšie vedenie
- - - - - existujúce VN vonkajšie vedenie
- - - - - existujúce VN kablove vedenie v zemi
- - - - - projektovaný podporný bod VN (odbrada za párový stĺp)
- - - - - existujúci podporný bod VN zostáva
- - - - - existujúci podporný bod NN zostáva
- - - - - recloser (osadený na stĺpe)
- - - - - úsekový odpojovač (osadený na stĺpe)
- - - - - uzemnenie
- - - - - ohradená časť VN (osadená na stĺpe)
- - - - - príhradový oceľový (trezový) stožiar
- - - - - jednoúčelový betónový podporný bod
- - - - - podporný izolátor
- - - - - jednotučný kotvený záves
- - - - - dvojí kotvený záves
- - - - - fadák konzola so vzperou
- - - - - konzolová chránička - ochrana vtákov
- - - - - kryt izolátora - ochrana vtákov
- - - - - konzola pre príhradový stožiar obojstranná
- - - - - výstražná tabuľka
- - - - - existujúci podporný bod určený na demontáž

### LEGENDA OPTIKA

- oblníka strmeňová s skom
- práčky priebežné
- práčky koncové
- univerzálna konzola pre SOK na príhradový stožiar
- nosná konzola pre SOK 650mm na JB
- nosná konzola pre SOK 945mm na JB
- nosný set pre SOK - špičká nosná T6 (60,13-9,22 mm) špičká
- ochranná UTA (11,81-12,52 mm) o čícnica kruhová typ F (80,30 mm)
- kotvený set pre SOK - špičká kotvená A6 (11,37-12,28 mm)
- o čícnica pre kotvenú špičku typ B (7,0-12,5 mm)
- rezerva SOK 20m natečená na križi
- optická spojka SOK na stĺpe
- línie vyradiť (nad 50m)

### Informatívny náčrt uchytenia SOK-u na mrežových stožiaroch



### MONTÁŽNE TABULKY

Vodit: T1C 150  
Námrazová oblasť: T1  
Zvolené mechanické napätie: 40,00000 Mpa pri 5 °C

| Rozpätie/tep. | -30  | -20  | -10  | 0    | 10   | 20   | 30   | 40   | 50   |
|---------------|------|------|------|------|------|------|------|------|------|
| 63            | 0,15 | 0,15 | 0,16 | 0,16 | 0,17 | 0,17 | 0,18 | 0,18 | 0,19 |
| 89            | 0,23 | 0,24 | 0,25 | 0,25 | 0,26 | 0,27 | 0,27 | 0,28 | 0,29 |
| 85            | 0,24 | 0,25 | 0,26 | 0,26 | 0,27 | 0,28 | 0,29 | 0,30 | 0,31 |
| 87            | 0,26 | 0,26 | 0,26 | 0,27 | 0,28 | 0,29 | 0,30 | 0,31 | 0,32 |
| 89            | 0,27 | 0,28 | 0,28 | 0,29 | 0,30 | 0,31 | 0,32 | 0,33 | 0,34 |
| 91            | 0,29 | 0,29 | 0,31 | 0,31 | 0,32 | 0,33 | 0,33 | 0,34 | 0,35 |
| 92            | 0,30 | 0,31 | 0,32 | 0,32 | 0,33 | 0,34 | 0,35 | 0,36 | 0,37 |
| 96            | 0,33 | 0,34 | 0,35 | 0,36 | 0,37 | 0,38 | 0,40 | 0,41 | 0,43 |
| 98            | 0,34 | 0,36 | 0,37 | 0,38 | 0,39 | 0,40 | 0,42 | 0,43 | 0,45 |
| 99            | 0,35 | 0,36 | 0,38 | 0,39 | 0,40 | 0,42 | 0,43 | 0,45 | 0,48 |
| 102           | 0,38 | 0,39 | 0,41 | 0,42 | 0,43 | 0,45 | 0,47 | 0,48 | 0,50 |
| 103           | 0,39 | 0,40 | 0,42 | 0,43 | 0,45 | 0,46 | 0,48 | 0,50 | 0,52 |

### MONTÁŽNE TABULKY

Vodit: T1C 150  
Námrazová oblasť: T1  
Zvolené mechanické napätie: 40,00000 Mpa pri 5 °C

| Rozpätie/tep. | -30  | -20  | -10  | 0    | 10   | 20   | 30   | 40   | 50   |
|---------------|------|------|------|------|------|------|------|------|------|
| 104           | 0,40 | 0,41 | 0,44 | 0,44 | 0,46 | 0,47 | 0,49 | 0,51 | 0,52 |
| 105           | 0,41 | 0,43 | 0,45 | 0,45 | 0,47 | 0,49 | 0,50 | 0,52 | 0,54 |
| 106           | 0,42 | 0,44 | 0,46 | 0,46 | 0,48 | 0,50 | 0,52 | 0,54 | 0,55 |
| 107           | 0,43 | 0,45 | 0,47 | 0,48 | 0,49 | 0,51 | 0,53 | 0,55 | 0,57 |
| 108           | 0,44 | 0,46 | 0,48 | 0,48 | 0,51 | 0,53 | 0,55 | 0,57 | 0,59 |
| 110           | 0,47 | 0,48 | 0,51 | 0,52 | 0,55 | 0,58 | 0,60 | 0,62 | 0,64 |
| 111           | 0,48 | 0,50 | 0,52 | 0,53 | 0,55 | 0,57 | 0,59 | 0,61 | 0,63 |
| 118           | 0,52 | 0,53 | 0,56 | 0,57 | 0,59 | 0,61 | 0,64 | 0,66 | 0,68 |
| 115           | 0,53 | 0,55 | 0,58 | 0,59 | 0,61 | 0,63 | 0,65 | 0,68 | 0,70 |
| 117           | 0,56 | 0,57 | 0,61 | 0,62 | 0,64 | 0,66 | 0,69 | 0,72 | 0,74 |
| 119           | 0,58 | 0,60 | 0,64 | 0,65 | 0,67 | 0,70 | 0,73 | 0,76 | 0,78 |
| 126           | 0,69 | 0,72 | 0,76 | 0,77 | 0,80 | 0,83 | 0,87 | 0,90 | 0,93 |

1:5000 - mapa KHC  
1:5000 - mapa ÚJ-E

Projektoval: Ing. Jozef Šurin  
Investor: Ing. Stanislav Pečuch  
Miesto: k.u. Kežmarok, Stražky, Spišská Belá  
Stavba: Úprava VN siete - Kežmarok, Spišská Belá, Krízová Ves  
Dátum: 10/2024  
Formát: BxA4  
Číslo výk.:  
Mierka: 1:2000  
Objekt: Situácia č.1 - montážny výkres

V2