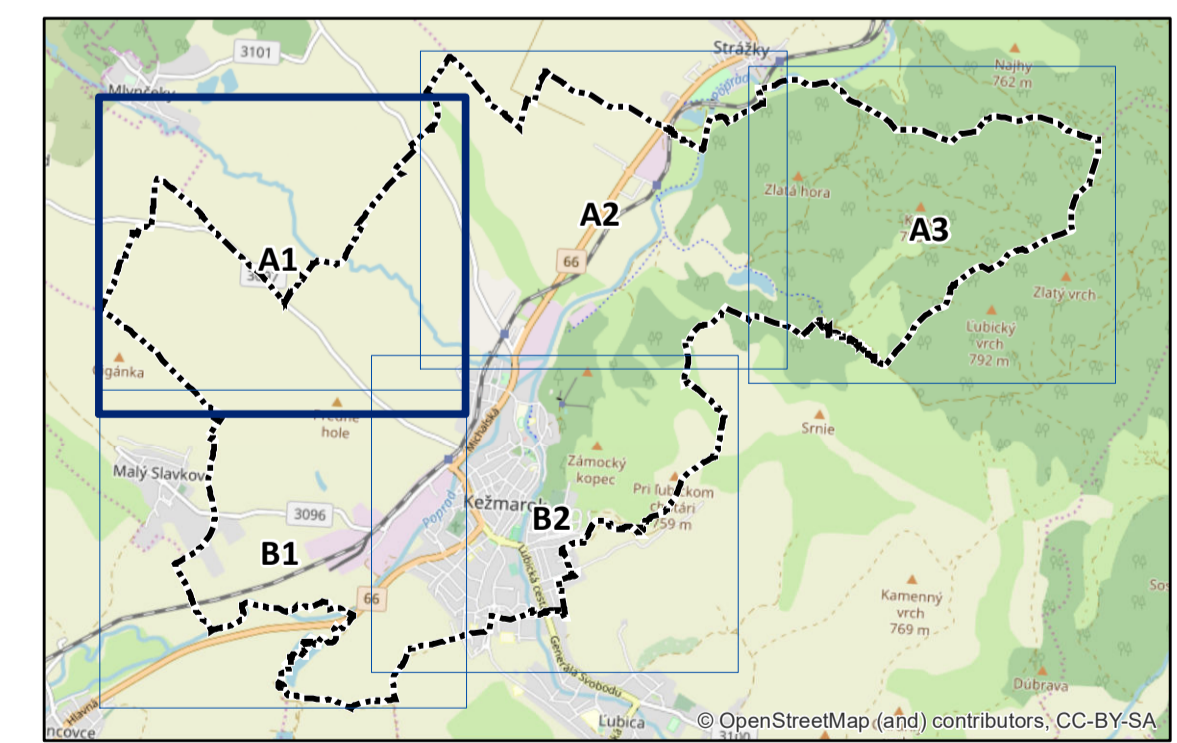


- Legenda**
- Hranica k.ú.
  - Označenie lokality zmien a doplnkov II
  - Parcely KNC
  - Parcely UO
  - Hranica zastavaného územia, návrh
  - Ochrana pamiatok**
    - pamiatková rezervácia
    - ochranné pásmo pamiatkovej rezervácie
  - Chránené územia**
    - Chránené vtáčie územia
  - Dopravná infraštruktúra**
    - cesty I. triedy, návrh
    - cesty I. triedy, výhľad
    - cesta I. triedy tunel, výhľad
    - cesta II. triedy, stav
    - ostatné obslužné mestské komunikácie, návrh
    - ostatné obslužné mestské komunikácie, návrh
    - komunikácia na zrušenie, návrh
    - cyklistické trasy, návrh
    - cyklistické trasy, stav
    - železničná trať, návrh
    - lež, návrh
    - železnica na zrušenie, návrh
    - železnica tunel, návrh
  - Ochranné pásmo**
    - ochranné pásmo všetkých druhov, návrh
    - ochranné pásmo všetkých druhov, stav
    - ochranné pásmo všetkých druhov, návrh
  - Využívanie územia**
    - Plochy bývania**
      - Plochy extenzívnej zástavby rodinných domov, návrh
      - plochy rodinných domov, návrh
      - plochy rodinných domov, stav
      - plochy občianskej vybavenosti, stav
    - Plochy občianskej vybavenosti**
      - plochy občianskej vybavenosti, návrh
      - plochy zmiešané - polyfunkčné územia (občianska vybavenosť a nezávädná výroba), návrh
      - plochy zmiešaných funkcií (obč. vybavenosť + šport), návrh
      - plochy zmiešaných funkcií (bývanie + obč. vybavenosť), návrh
      - plochy zmiešaných funkcií (bývanie + obč. vybavenosť), stav
    - Plochy priemyselnej výroby a skladov**
      - plochy priemyslu, návrh
    - Plochy poľnohospodárskej a lesohospodárskej výroby**
      - Plochy zvernic, návrh
      - Plochy poľnohospodárskych areálov a chovných zariadení, návrh
    - Plochy športovo-rekreačné**
      - plochy športu a rekreácie, návrh
      - Z - plochy záhradok, návrh
    - Plochy dopravy a verejných dopravných zariadení**
      - plochy železnice, návrh
      - PV - plochy významných parkovísk, návrh
      - G - plochy boxových garáží, stav
    - Zelená a modrá infraštruktúra**
      - Plochy lesa, návrh
      - plochy zelene, návrh
      - orná pôda, stav

- Svahové deformácie**
- Iná aktívna
  - Sústavná aktívna
  - Aktívna
  - Potenciálna
  - S potenciálnymi a aktívnymi formami
  - Stabilizovaná
  - So stabilizovými a aktívnymi formami
  - So stabilizovými a potenciálnymi formami
  - So stabilizovými, potenciálnymi a aktívnymi formami



**ÚZEMNÝ PLÁN MESTA KEŽMAROK**  
Zmeny a doplnky 24/2019

Obstarávateľ: Mesto Kežmarok  
Spracovateľ: Ing. arch. Martin Baloga, PhD.  
Osoba odborne spôsobilá pre obstarávanie ÚPP a ÚPD: Ing. Eva Kelbelová  
Dátum: január 2020  
Etap: návrh po prerokovaní

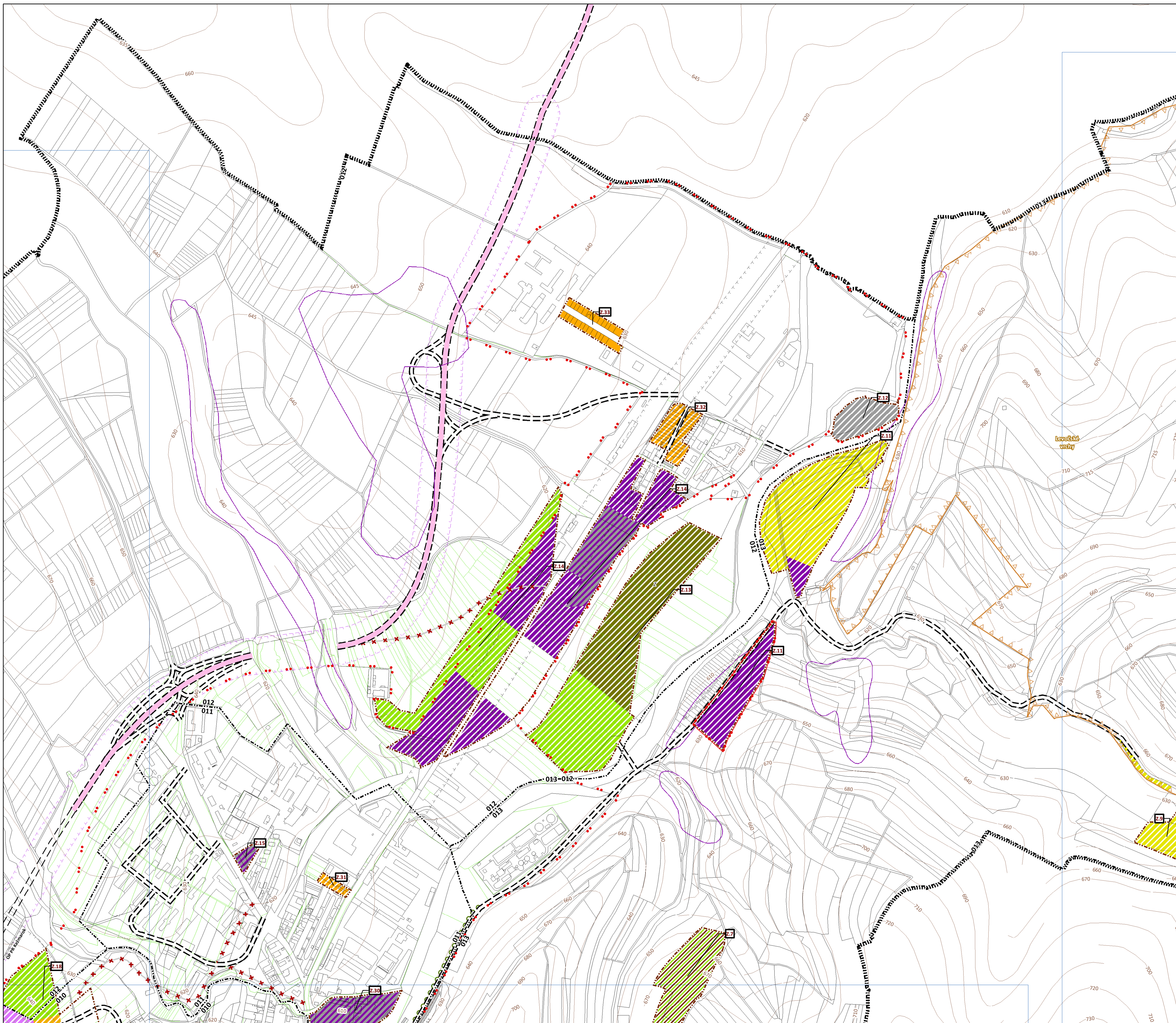
**KOMPLEXNÝ VÝKRES PRIESTOROVÉHO USPORIADANIA A FUNKČNÉHO VYUŽÍVANIA ÚZEMIA**

1:5 000

**3 A1**

č. paré



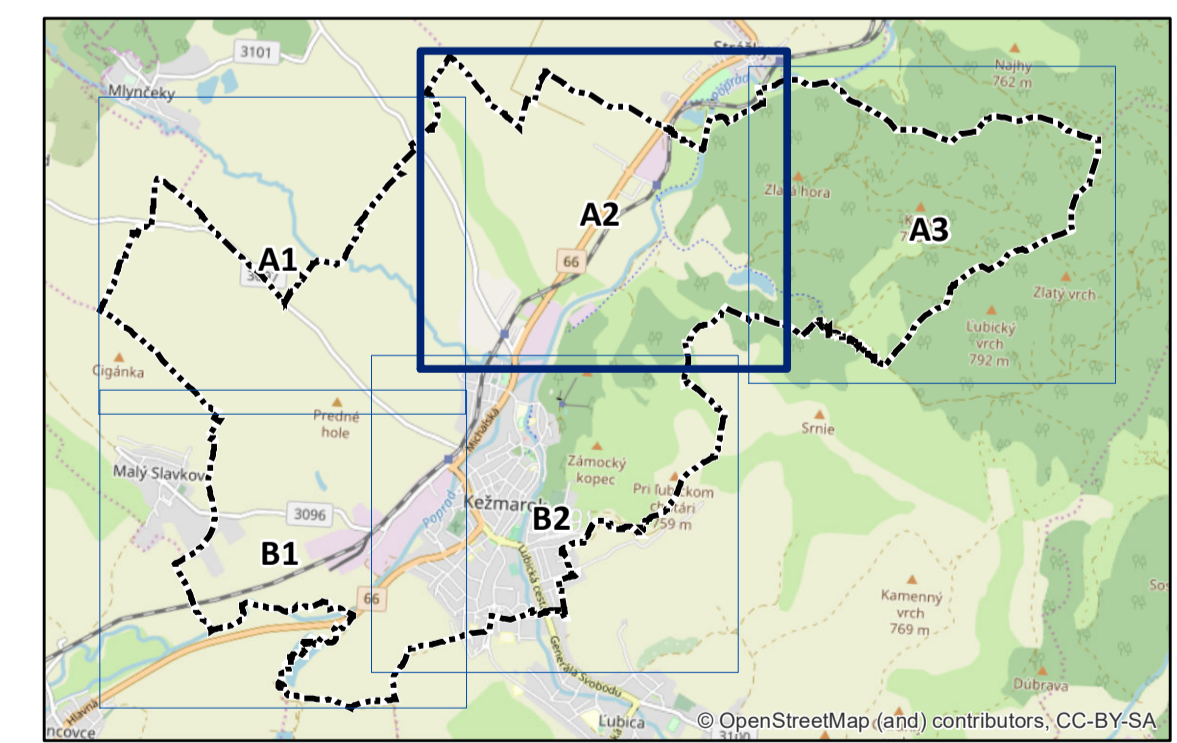


### Legenda

- hranica k.ú.
- Označenie lokality zmien a doplnkov II
- Parcely KNC
- Parcely UO
- Hranica zastavaného územia, návrh
- Ochrana pamiatok**
  - pamiatková rezervácia
  - ochranné pásmo pamiatkovej rezervácie
- Chránené územia**
  - Chránené vtáčie územia
- Dopravná infraštruktúra**
  - cesty I. triedy, návrh
  - cesty I. triedy, výhľad
  - cesta I. triedy tunel, výhľad
  - cesta II. triedy, stav
  - ostatné obslužné mestské komunikácie, stav
  - ostatné obslužné mestské komunikácie, návrh
  - komunikácia na zrušenie, návrh
  - cyklistické trasy, návrh
  - cyklistické trasy, stav
  - železničná trať, návrh
  - lež, návrh
  - železnica na zrušenie, návrh
  - železnica tunel, návrh
- Ochranné pásma**
  - ochranné pásmo všetkých druhov, stav
  - ochranné pásmo všetkých druhov, návrh
- Využívanie územia**
  - Plochy extenzívnej zástavby rodinných domov, návrh
  - plochy rodinných domov, návrh
  - plochy rodinných domov, stav
  - plochy občianskej vybavenosti, stav
  - Plochy občianskej vybavenosti, návrh
  - plochy zmiešaných funkcií (občianska vybavenosť a nezávadná výroba), návrh
  - plochy zmiešaných funkcií (obč. vybavenosť + šport), návrh
  - plochy zmiešaných funkcií (bývanie + obč. vybavenosť), návrh
  - plochy zmiešaných funkcií (bývanie + obč. vybavenosť), stav
  - Plochy priemyselnej výroby a skladov, návrh
  - plochy priemyslu, návrh
  - Plochy poľnohospodárskej a lesohospodárskej výroby, návrh
  - Plochy zvernic, návrh
  - Plochy poľnohospodárskych areálov a chovných zariadení, návrh
  - Plochy športovo-rekreačné, návrh
  - plochy športu a rekreácie, návrh
  - Z - plochy záhradok, návrh
  - Plochy dopravy a verejných dopravných zariadení, návrh
  - plochy železnice, návrh
  - PV - plochy významných parkovísk, návrh
  - G - plochy boxových garáží, stav
  - Zelená a modrá infraštruktúra, návrh
  - Plochy lesa, návrh
  - plochy zelene, návrh
  - orná pôda, stav

### Svahové deformácie

- iná aktivita
- silnejšia aktivita
- Aktívna
- S - potenciálnymi a aktívnymi formami
- Stabilizovaná
- So stabilizovanými a aktívnymi formami
- So stabilizovanými a potenciálnymi formami
- So stabilizovanými, potenciálnymi a aktívnymi formami



### ÚZEMNÝ PLÁN MESTA KEŽMAROK Zmeny a doplnky 24/2019

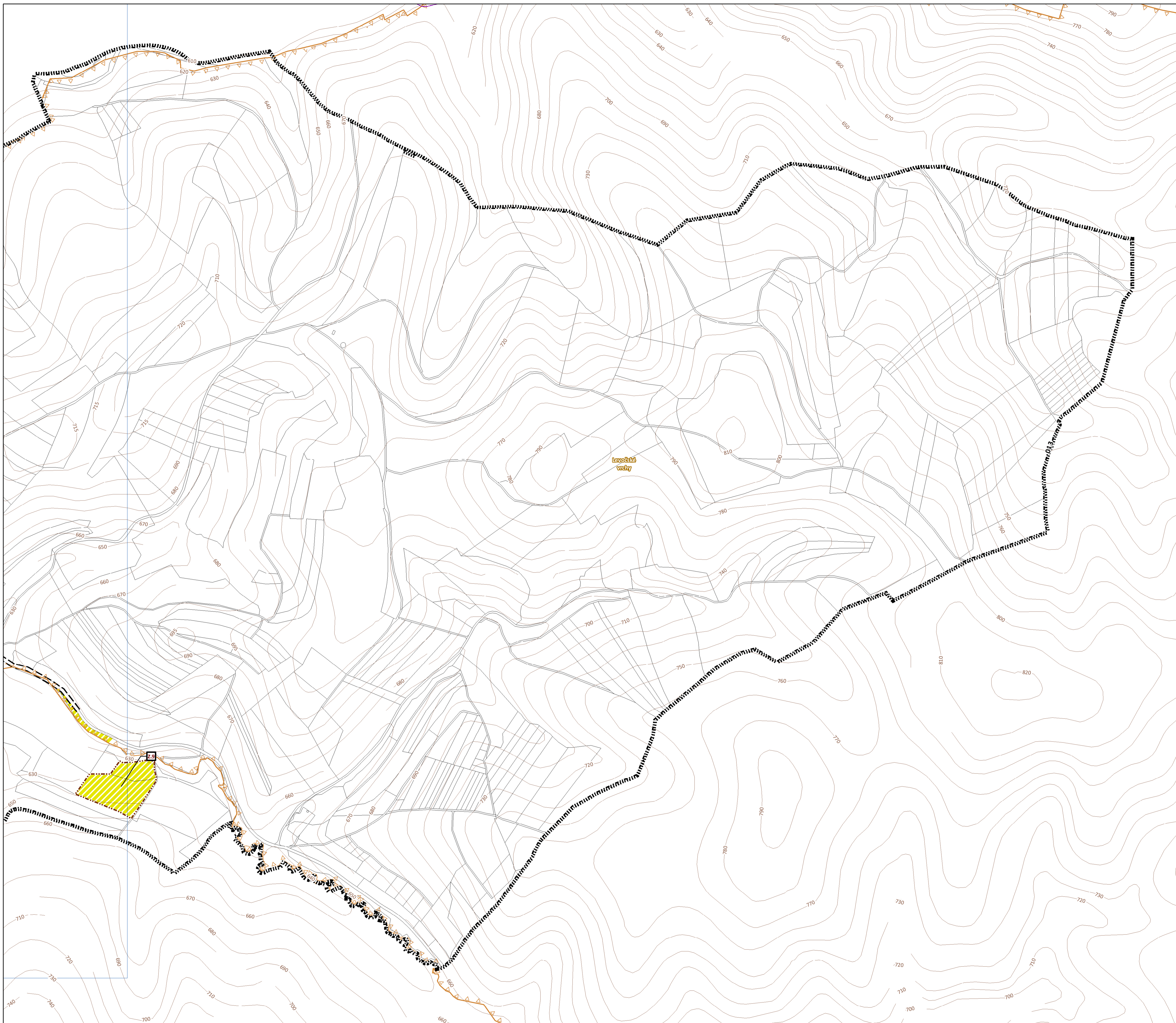
Obstarávateľ: Mesto Kežmarok  
 Spracovateľ: Ing. arch. Martin Baloga, PhD.  
 Osoba odborne spôsobilá pre obstarávanie ÚPP a ÚPD: Ing. Eva Kelbelová  
 Dátum: január 2020  
 Etapa: návrh po prerokovaní

**KOMPLEXNÝ VÝKRES PRIESTOROVÉHO USPORIADANIA  
A FUNKČNÉHO VYUŽÍVANIA ÚZEMIA**

1:5 000

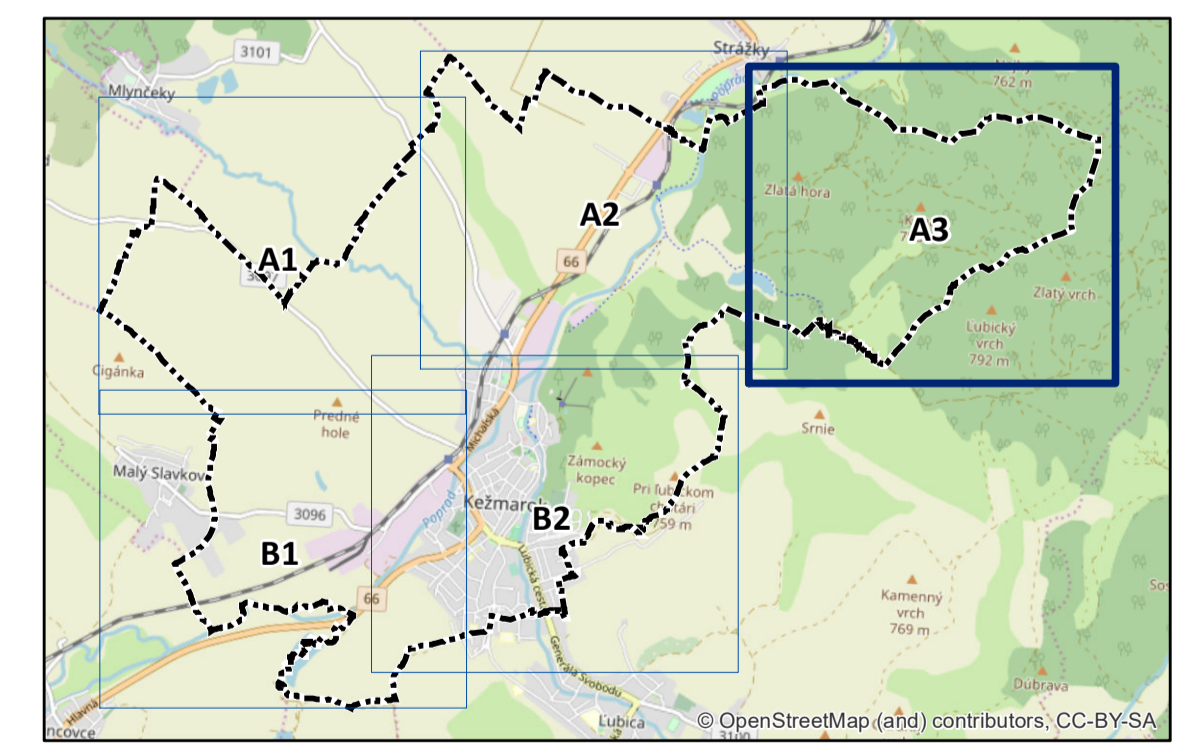
**3 A2**





- Legenda**
- Hranica k.ú. II
  - Označenie lokalít zmien a doplnkov II
  - Parcely KNC
  - Parcely UO
  - Hranica zastavaného územia, návrh
  - Ochrana pamiatok**
    - pamiatková rezervácia
    - ochranné pásmo pamiatkovej rezervácie
  - Chránené územia**
    - Chránené vtáčie územia
  - Dopravná infraštruktúra**
    - cesty I. triedy, návrh
    - cesty I. triedy, výhľad
    - cesta I. triedy tunel, výhľad
    - cesta II. triedy, stav
    - ostatné obslužné mestské komunikácie, stav
    - ostatné obslužné mestské komunikácie, návrh
    - komunikácia na zrušenie, návrh
    - cyklistické trasy, návrh
    - cyklistické trasy, stav
    - železničná trať, návrh
    - lež, návrh
    - železnica na zrušenie, návrh
    - železnica tunel, návrh
  - Ochranné pásmo**
    - ochranné pásmo všetkých druhov, stav
    - ochranné pásmo všetkých druhov, návrh
  - Využívanie územia**
    - Plochy extenzívnej zástavby rodinných domov, návrh
    - plochy rodinných domov, návrh
    - plochy rodinných domov, stav
    - plochy občianskej vybavenosti, stav
    - Plochy občianskej vybavenosti**
      - plochy občianskej vybavenosti, návrh
    - Plochy zmiešané - polyfunkčné územia**
      - plochy zmiešaných funkcií (občianska vybavenosť a nezávädná výroba), návrh
      - plochy zmiešaných funkcií (obč. vybavenosť + šport), návrh
      - plochy zmiešaných funkcií (bývanie + obč. vybavenosť), návrh
      - plochy zmiešaných funkcií (bývanie + obč. vybavenosť), stav
    - Plochy priemyselnej výroby a skladov**
      - plochy priemyslu, návrh
    - Plochy poľnohospodárskej a lesohospodárskej výroby**
      - Plochy zvernic, návrh
      - Plochy poľnohospodárskych areálov a chovných zariadení, návrh
    - Plochy športovo-rekreačné**
      - plochy športu a rekreácie, návrh
      - Z - plochy záhradok, návrh
    - Plochy dopravy a verejných dopravných zariadení**
      - plochy železnice, návrh
      - P.V. - plochy významných parkovísk, návrh
      - G - plochy boxových garáží, stav
    - Zelená a modrá infraštruktúra**
      - Plochy lesa, návrh
      - plochy zelene, návrh
      - orná pôda, stav

- Svahové deformácie**
- Iná aktivita
  - Aktívna
  - Potenciálna
  - S potenciálnymi a aktívnymi formami
  - Stabilizovaná
  - So stabilizovanými a aktívnymi formami
  - So stabilizovanými a potenciálnymi formami
  - So stabilizovanými, potenciálnymi a aktívnymi formami



**ÚZEMNÝ PLÁN MESTA KEŽMAROK**  
Zmeny a doplnky 24/2019

Obstarávateľ: Mesto Kežmarok  
Spracovateľ: Ing. arch. Martin Baloga, PhD.  
Osoba odborne spôsobilá pre obstarávanie ÚPP a ÚPD: Ing. Eva Kelbelová  
Dátum: január 2020  
Etap: návrh po prerokovaní

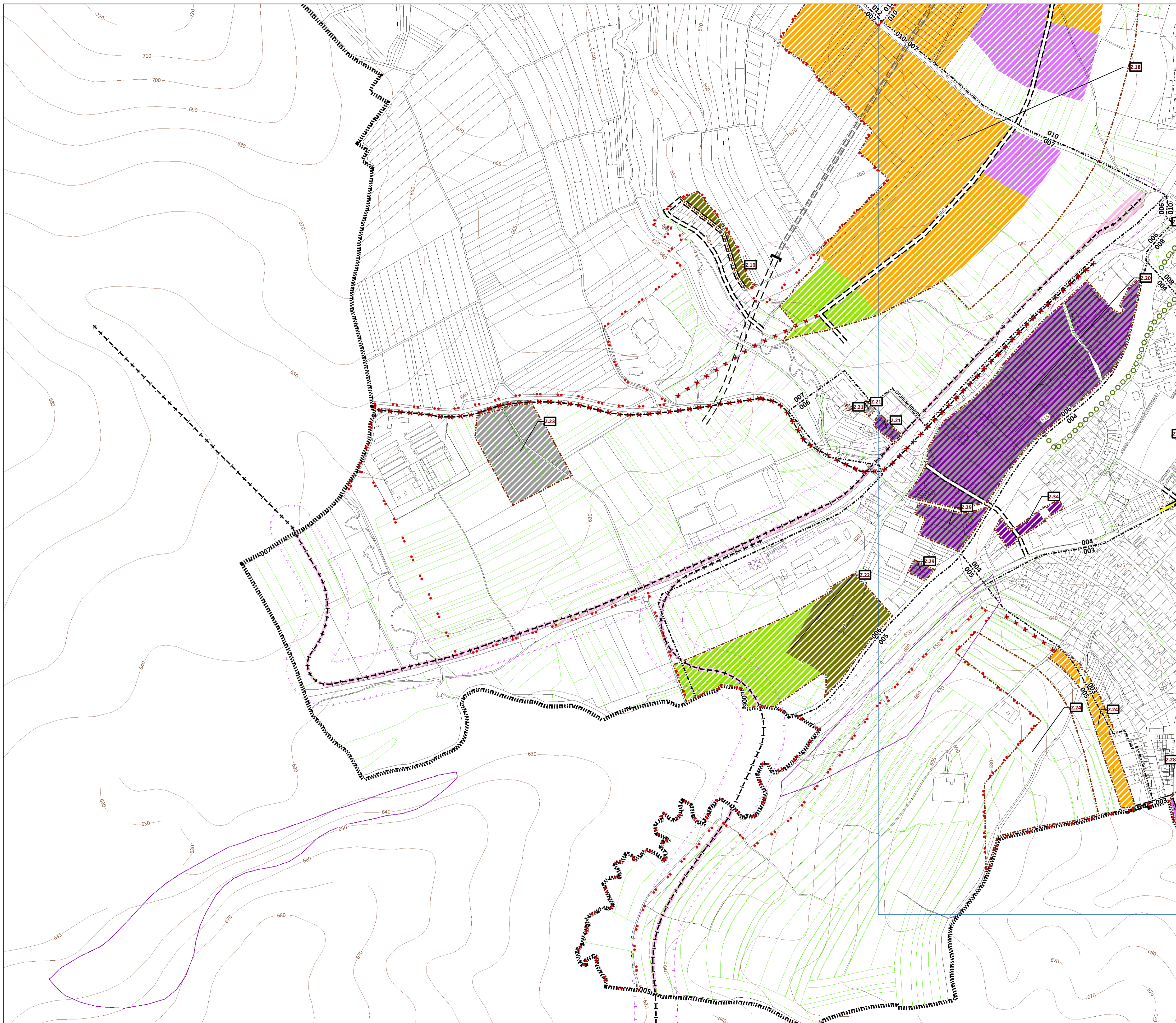
**KOMPLEXNÝ VÝKRES PRIESTOROVÉHO USPORIADANIA A FUNKČNÉHO VYUŽÍVANIA ÚZEMIA**

**3 A3**

1:5 000

č. paré



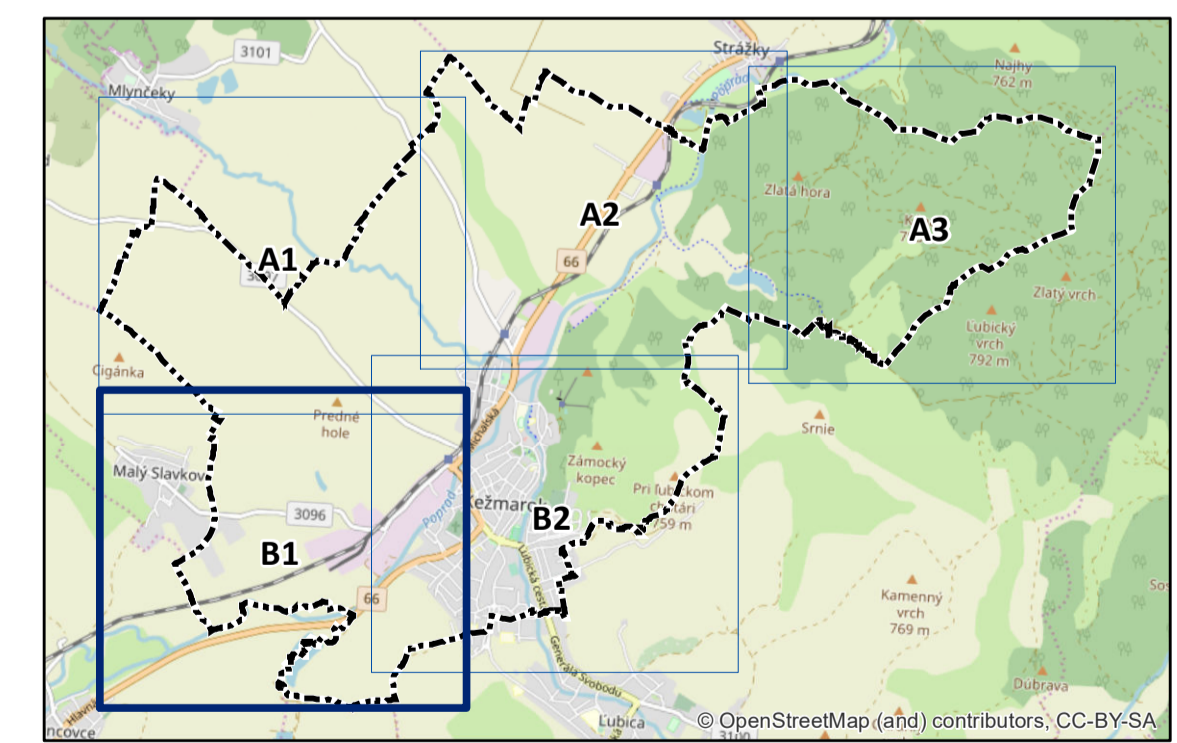


### Legenda

- hranica k.ú.
- Označenie lokality zmien a doplnkov II
- Parcely KNC
- Parcely UO
- Hranica zastavaného územia, návrh
- Ochrana pamiatok**
- pamiatková rezervácia
- ochranné pásmo pamiatkovej rezervácie
- Chránené územia**
- Chránené vtáčie územia
- Dopravná infraštruktúra**
- cesty I. triedy, návrh
- cesty I. triedy, výhľad
- cesta I. triedy tunel, výhľad
- cesta II. triedy, stav
- ostatné obslužné mestské komunikácie, stav
- ostatné obslužné mestské komunikácie, návrh
- komunikácia na zrušenie, návrh
- cyklistické trasy, návrh
- cyklistické trasy, stav
- železničná trať, návrh
- lež, návrh
- železnica na zrušenie, návrh
- železnica tunel, návrh
- Ochranné pásmo**
- ochranné pásmo všetkých druhov, stav
- ochranné pásmo všetkých druhov, návrh
- Využívanie územia**
- Plochy byvania**
- Plochy extenzívnej zástavby rodinných domov, návrh
- plochy rodinných domov, návrh
- plochy občianskej vybavenosti, stav
- Plochy občianskej vybavenosti**
- plochy občianskej vybavenosti, návrh
- Plochy zmiešané - polyfunkčné územia**
- plochy zmiešaných funkcií (občianska vybavenosť a nezávädná výroba), návrh
- plochy zmiešaných funkcií (obč. vybavenosť + šport), návrh
- plochy zmiešaných funkcií (bývanie + obč. vybavenosť), návrh
- plochy zmiešaných funkcií (bývanie + obč. vybavenosť), stav
- Plochy priemyselnej výroby a skladov**
- plochy priemyslu, návrh
- Plochy poľnohospodárskej a lesohospodárskej výroby**
- Plochy poľnohospodárskych areálov a chovných zariadení, návrh
- Plochy zvernic, návrh
- Plochy športovo-rekreačné**
- plochy športu a rekreácie, návrh
- Z - plochy záhradok, návrh
- Plochy dopravy a verejných dopravných zariadení**
- plochy železnice, návrh
- PV - plochy významných parkovísk, návrh
- G - plochy boxových garáží, stav
- Zelená a modrá infraštruktúra**
- Plochy lesa, návrh
- plochy zelene, návrh
- orná pôda, stav

### Svahové deformácie

- iná aktívnosť
- Situácia aktívnosť
- Aktívna
- Potenciálna
- S potenciálnymi a aktívnymi formami
- Stabilizovaná
- So stabilizovanými a aktívnymi formami
- So stabilizovanými a potenciálnymi formami
- So stabilizovanými, potenciálnymi a aktívnymi formami



## ÚZEMNÝ PLÁN MESTA KEŽMAROK Zmeny a doplnky 24/2019

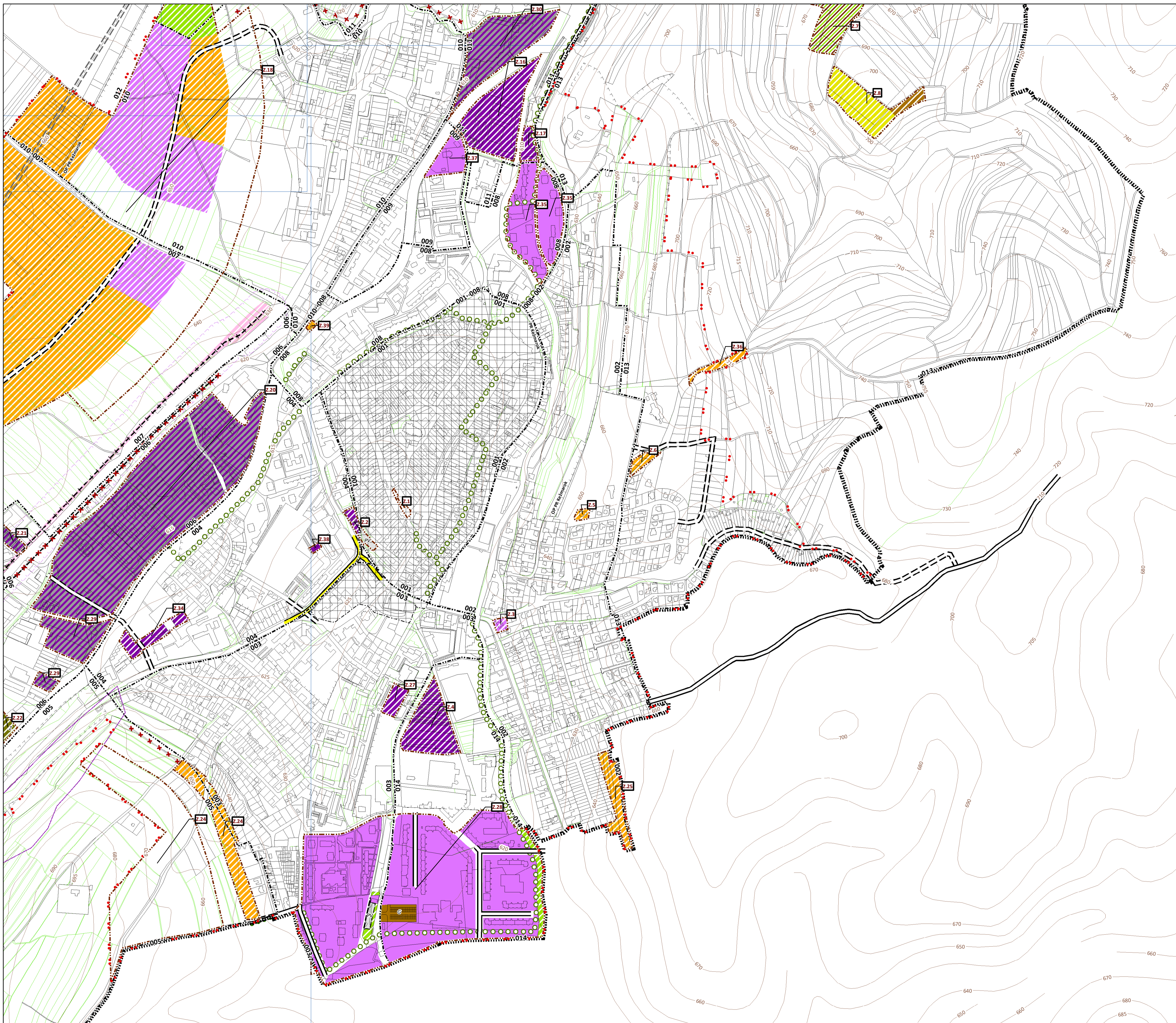
Obstarávateľ: Mesto Kežmarok  
 Spracovateľ: Ing. arch. Martin Baloga, PhD.  
 Osoba odborne spôsobilá pre obstarávanie ÚPP a ÚPD: Ing. Eva Kelbelová  
 Dátum: január 2020  
 Etapa: návrh po prerokovaní

**KOMPLEXNÝ VÝKRES PRIESTOROVÉHO USPORIADANIA  
A FUNKČNÉHO VYUŽÍVANIA ÚZEMIA**

1:5 000

**3 B1**



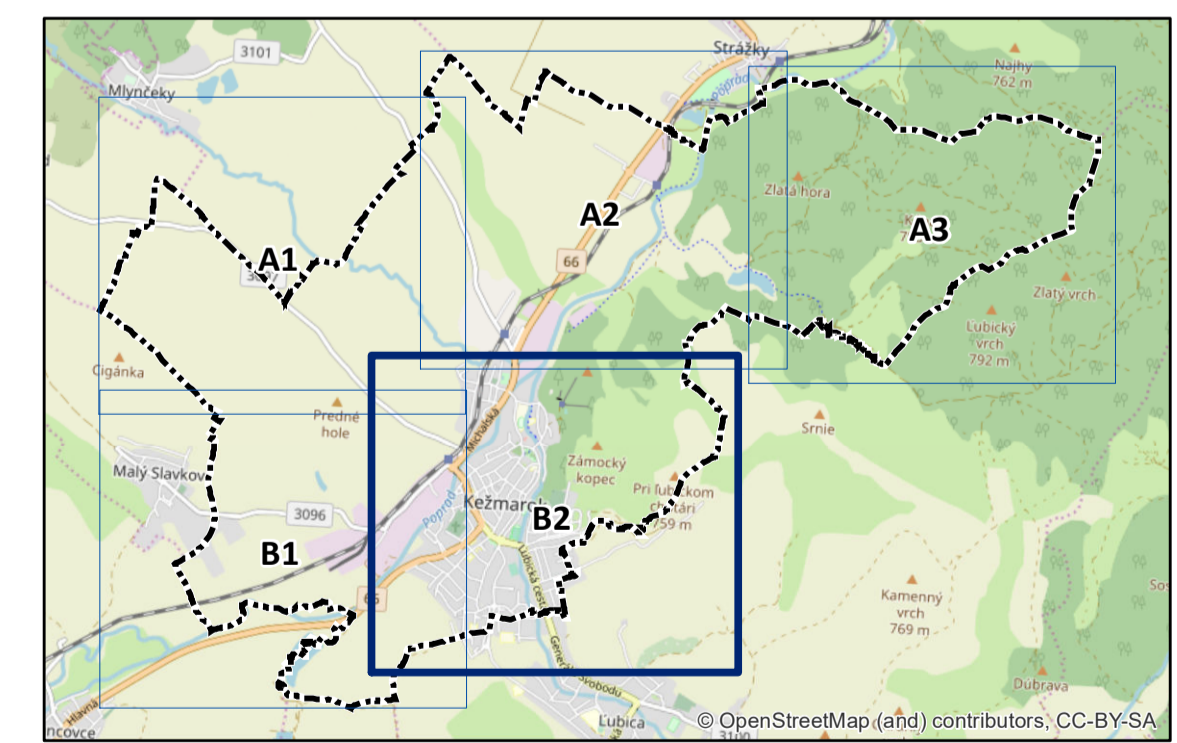


### Legenda

- Hranica k.ú.
- Označenie lokality zmien a doplnkov II
- Parcely KNC
- Parcely UO
- Hranica zastavaného územia, návrh
- Ochrana pamiatok**
- pamiatková rezervácia
- ochranné pásmo pamiatkovej rezervácie
- Chránené územia**
- Chránené vtáčie územia
- Dopravná infraštruktúra**
- cesty I. triedy, návrh
- cesty I. triedy, výhľad
- cesta I. triedy tunel, výhľad
- cesta II. triedy, stav
- ostatné obslužné mestské komunikácie, stav
- ostatné obslužné mestské komunikácie, návrh
- komunikácia na zrušenie, návrh
- cyklistické trasy, návrh
- cyklistické trasy, stav
- železničná trať, návrh
- železnica na zrušenie, návrh
- železnica tunel, návrh
- Ochranné pásmo**
- ochranné pásmo všetkých druhov stav
- ochranné pásmo všetkých druhov návrh
- Využívanie územia**
- Plochy bývania**
- Plochy extenzívnej zástavby rodinných domov, návrh
- plochy rodinných domov, návrh
- plochy občianskej vybavenosti, stav
- Plochy občianskej vybavenosti**
- plochy občianskej vybavenosti, návrh
- Plochy zmiešané - polyfunkčné územia**
- plochy zmiešaných funkcií (občianska vybavenosť a nezávädná výroba), návrh
- plochy zmiešaných funkcií (obč. vybavenosť + šport), návrh
- plochy zmiešaných funkcií (bývanie + obč. vybavenosť), návrh
- plochy zmiešaných funkcií (bývanie + obč. vybavenosť), stav
- Plochy priemyselnej výroby a skladov**
- plochy priemyslu, návrh
- Plochy poľnohospodárskej a les hospodárskej výroby**
- Plochy zvernic, návrh
- Plochy poľnohospodárskych areálov a chovných zariadení, návrh
- Plochy športovo-rekreačné**
- plochy športu a rekreácie, návrh
- Z - plochy záhradok, návrh
- Plochy dopravy a verejných dopravných zariadení**
- plochy železnice, návrh
- PV - plochy významných parkovísk, návrh
- G - plochy boxových garáží, stav
- Zelená a modrá infraštruktúra**
- Plochy lesa, návrh
- Plochy zelene, návrh
- orná pôda, stav

### Svahové deformácie

- iná aktívna
- situácia aktivity
- Aktívna
- Potenciálna
- S - potenciálnymi a aktívnymi formami
- Stabilizovaná
- So stabilizovanými a aktívnymi formami
- So stabilizovanými a potenciálnymi formami
- So stabilizovanými, potenciálnymi a aktívnymi formami



## ÚZEMNÝ PLÁN MESTA KEŽMAROK Zmeny a doplnky 24/2019

Obstarávateľ: Mesto Kežmarok  
 Spracovateľ: Ing. arch. Martin Baloga, PhD.  
 Osoba odborne spôsobilá pre obstarávanie ÚPP a ÚPD: Ing. Eva Kelbelová  
 Dátum: január 2020  
 Etapa: návrh po prerokovaní

**KOMPLEXNÝ VÝKRES PRIESTOROVÉHO USPORIADANIA  
A FUNKČNÉHO VYUŽÍVANIA ÚZEMIA**

1:5 000

**3 B2**